

COMMUNICATION PRESETS

Vuelos DODGE, ENFIELD, COLT, VIPER & SPRINGFIELD

RADIO 1

CHAN	NAME	FREQ	TCN/BEACON	ILS/ICLS
1	Torre Nellis	327.100	12x LSV	109.1
2	Nellis ATIS	270.100		
3				
4	INTERFLIGHT	350.000		
5	Control POLÍGONO TIRO	255.000	68X POL	
6				
7	Texaco 1-1 (cesta)	251.000	1X TK1	
8	Shell 1-1 (pértiga)	252.000	2X TK2	
9				
10				

RADIO 2

CHAN	NAME	FREQ	TCN/BEACON	ILS/ICLS
1	INTERFLIGHT	350.000		
2	Control POLÍGONO TIRO	255.000	68X POL	
3				
4	Torre Nellis	327.100	12x LSV	109.1
5	Nellis ATIS	270.100		
6				
7	Texaco 1-1 (cesta)	251.000	1X TK1	
8	Shell 1-1 (pértiga)	252.000	2X TK2	
9				
10				

COMMUNICATION PRESETS

Vuelo PONTIAC

RADIO 1

CHAN	NAME	FREQ	TCN/BEACON	ILS/ICLS
1	INTERFLIGHT	350.000		
2	Control POLÍGONO TIRO	255.000	68X POL	
3				
4	Torre Nellis	327.100	12x LSV	109.1
5	Nellis ATIS	270.100		
6				
7	Texaco 1-1 (cesta)	251.000	1X TK1	
8	Shell 1-1 (pértiga)	252.000	2X TK2	
9				
10				

RADIO 2

CHAN	NAME	FREQ	TCN/BEACON	ILS/ICLS
1	Torre Nellis	327.100	12x LSV	109.1
2	Nellis ATIS	270.100		
3				
4	INTERFLIGHT	350.000		
5	Control POLÍGONO TIRO	255.000	68X POL	
6				
7	Texaco 1-1 (cesta)	251.000	1X TK1	
8	Shell 1-1 (pértiga)	252.000	2X TK2	
9				
10				

TARGETS

Rumbo 180° desde WP4



Tráficos en el Polígono

Blancos BOMBAS: Realizada la pasada de ataque, se hará **TRAFICO A IZQUIERDAS**

Blancos CAÑÓN: Realizada la pasada de ataque, se hará **TRAFICO A DERECHAS**

MISSION DATA	MISSION: POLÍGONO DE TIRO OVERSPEED				
CALLSIGN:		CHECK-IN:	06:00	T/O:	06:10
	AIRBASE	TCN	FREQ	ELEV	RNW/HDG
DEP	Nellis AFB	12X	327.10	1841 ft	03L
ARR	Nellis AFB	12X	327.10	1841 ft	21R (109.1)
ALTN	Creech AFB	87X	360.60	3126 ft	08 (108.70)
WX 06004KT CAVOK 25 Q1018 RMK BLU=					

CALLSIGN	TASK	TYPE
Dodge (X4)	CAS (9ª Escuadrilla)	AV-8B Harrier
Enfield (X4)	CAS (Ala 12)	F/A-18c Hornet
Uzi (X8)	CAS (Ala 14)	Mirage F1CE
Colt (X4)	CAS (Ala 15)	F/A18c Hornet
Ford (X4)	CAS (Ala 23)	F-5E-3 Tiger
Pontiac (X4)	CAS (VF-32 Fighting Swordsmen)	F-14B Tomcat
Springfield (X4)	CAS (AdA Chasse 2/5)	Mirage 2000C
Viper (X4)	CAS (55ª Fighter Sqn)	F-16C Block 50
Chevy (X4)	CAS (F21 Norrbottens)	ASJ-37
Hawg (X4)	CAS (74th Moody)	A-10 C Tank Killer

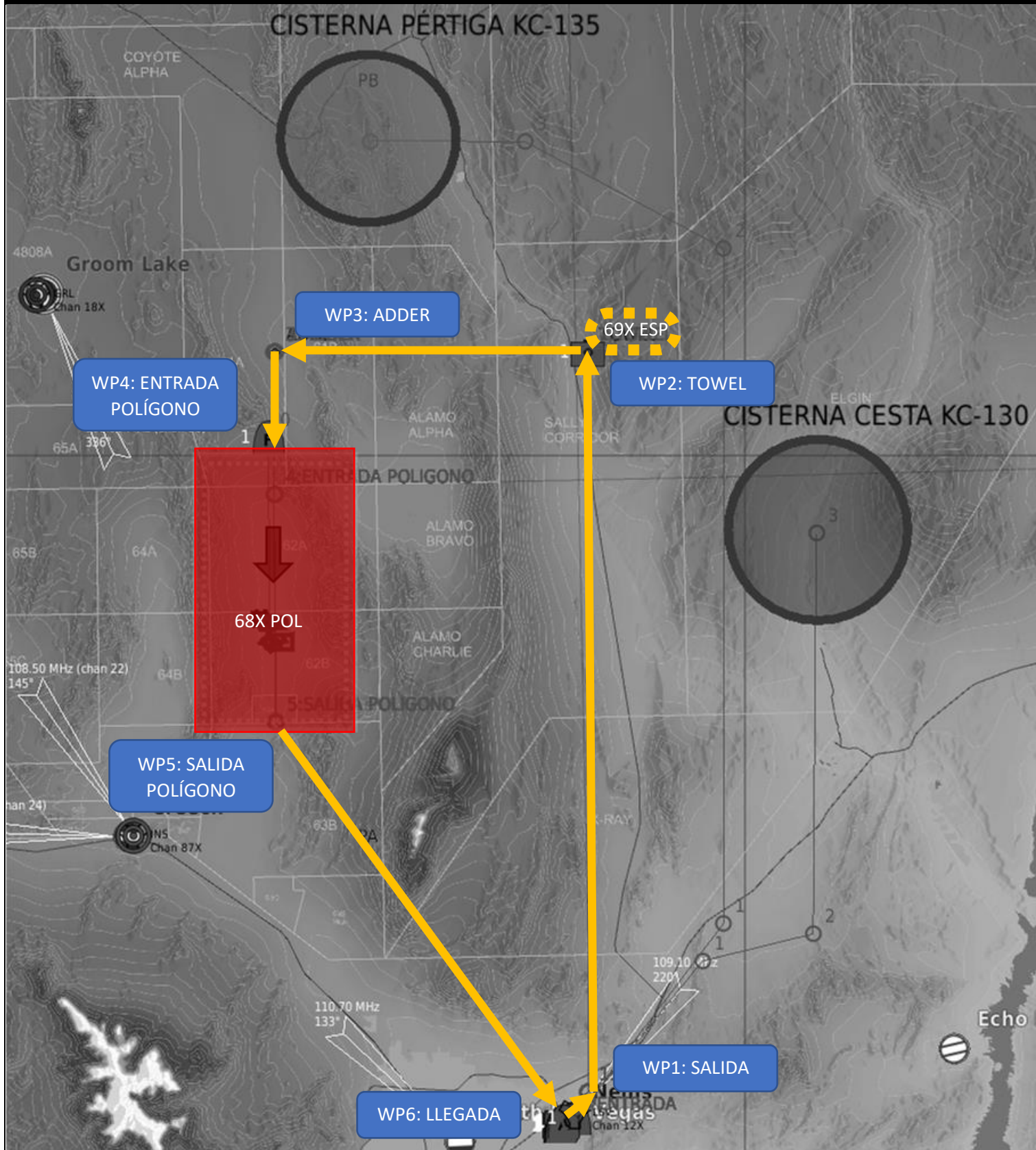
CALLSIGN	TASK	TYPE	FREQ	UHF
Texaco 1-1	REFUEL (cesta)	KC-130	TCN 1X	251.00
Shell 1-1	REFUEL (pértiga)	KC-135	TCN 2X	252.00

WPT	HDG	DIST	M/CAS	ALT	ETA	REF
Nellis AFB				1850ft	06:10:00	LSV (12X) 207/1
Salida	023°	3	350	7000ft	06:10:33	LSV (12X) 022/2
TOWEL	349°	53	0.8M	15000ft	06:16:55	GRL (18X) 085/39
ADDER	259°	22	0.61M	15000ft	06:20:16	GRL (18X) 093/17
ENT. Poligono	168°	10	0.61M	10000ft	06:21:50	GRL (18X) 114/21
SAL. Poligono	167°	16	0.61M	10000ft	06:24:15	INS (87X) 041/13
Nellis AFB	133°	36	350	1800ft	06:29:36	LSV (12X) 207/1

NOTES	
<p>Bullseye azul en TCN 87X (INS) N36°35'6" W115°40'13"</p>	<p>TACAN 69X en WP2 TOWEL [FIX]</p> <div style="text-align: center;"> </div> <p>FIX de la espera está en el WP2. Entrada sobrevolando el FIX, entrando a 090°.</p>

PLAN DE VUELO POLÍGONO DE TIRO

CISTERNA PÉRTIGA KC-135



Procedimiento de salida Pista 03L

Mantener rumbo de pista 3 millas, virando a izquierda a rumbo 349 ascendiendo a 15.000 pies

Entrada al Polígono

Estando en WP3 *ADDER* entre 10.000 pies y -15.000 pies, se autoriza la entrada, vira a rumbo 168. Si el Polígono está saturado, se puede hacer esperas en el TCN 69X (ESP)

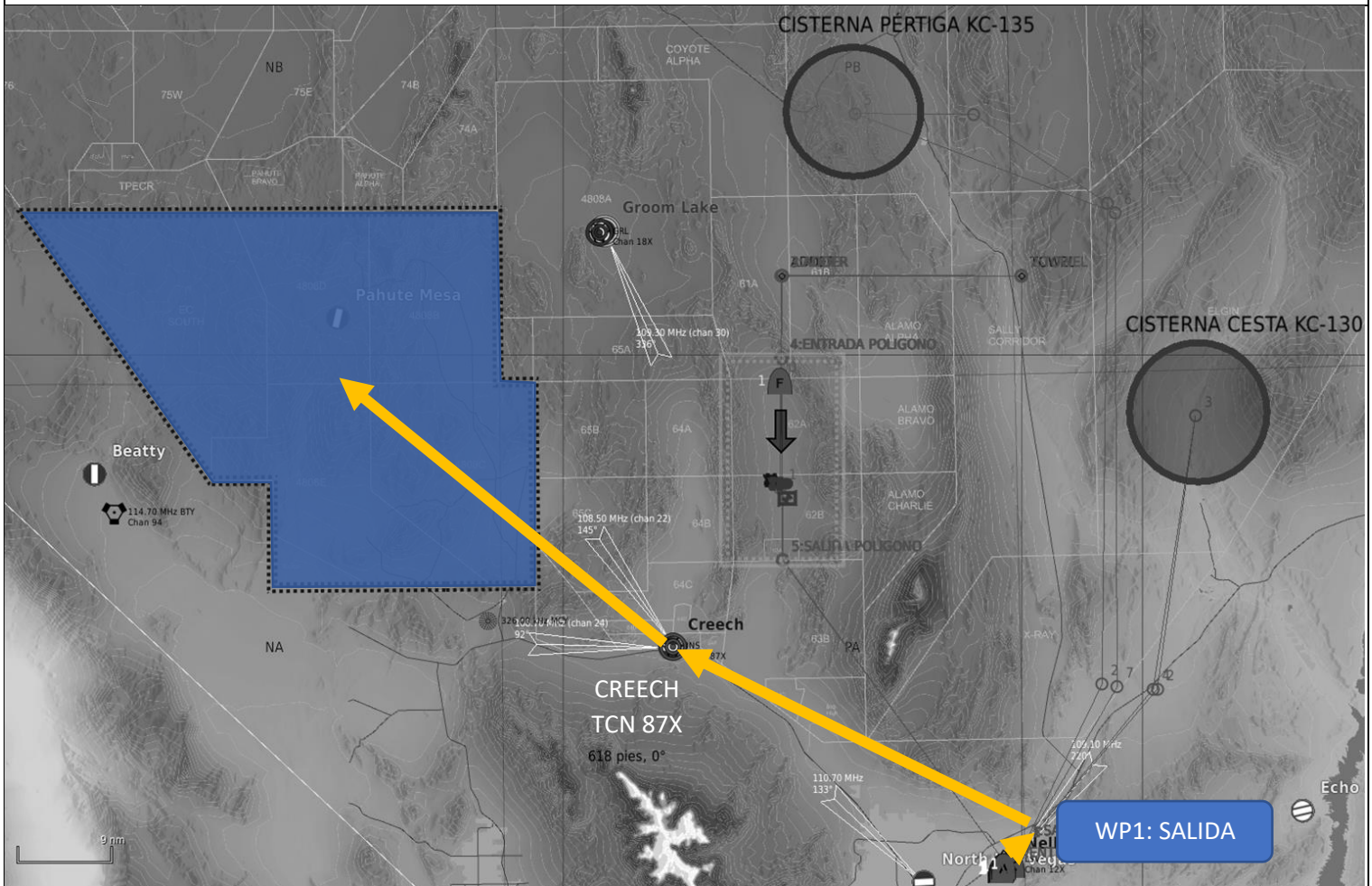
Tráficos en el Polígono

Blancos BOMBAS: Realizada la pasada de ataque, se hará TRAFICO A IZQUIERDAS

Blancos CAÑÓN: Realizada la pasada de ataque, se hará TRAFICO A DERECHAS

PLAN DE VUELO POLÍGONO AIRE-AIRE

NAVEGACIÓN EXCLUSIVA POR TACAN 87X DE CREECH



Procedimiento de salida Pista 03L

Mantener rumbo de pista 3 millas, virando a izquierda a rumbo 349 ascendiendo a 15.000 pies

Entrada al Polígono AIRE-AIRE

Saliendo de Nellis, dirigirse a TCN 87X (INS) Base Aérea de Creech. Una vez que contacte SHOWTIME con nosotros, salir por TCN 87X INS por el radial 307° a 37NM.

ES RECOMENDABLE REALIZAR AQUÍ EL “REJOIN” DE LOS AVIONES IMPLICADOS EN EL EJERCICIO

Cuando entremos en el polígono Aire-Aire, SHOWTIME nos dará autorización a dirigirse al centro del polígono (37NM por el radial 307° del TCN 87X).

Alcanzado el centro, avión 1 se debe dirigir al norte y el avión 2 al sur.

A una distancia de 10NM, (UTILIZAR YARDSTICK) hacer un 180° y “FIGHTS ON” realizado el cruce.

Si salimos de la zona del polígono, SHOWTIME nos lo advertirá, pudiendo reacometer o volver a Nellis.

UNA VEZ FUERA DE LOS POLÍGONOS ESTÁ TERMINANTEMENTE PROHIBIDO EL EMPLEO DE ARMAMENTO REAL